



# Blindage Topographie Solutions

**Votre spécialiste en Blindage de tranchée,  
Laser & Topographie**



[www.blindage-topographie.fr](http://www.blindage-topographie.fr)





# Contact



**Blindage Topographie Solutions**  
ZAC Euromoselle  
1 rue Croix Blaise  
57280 FEVES



**Location – Vente – Etudes**  
**Assistance technique – Formation**  
**S.A.V Laser & topographie**



## **Bureau**

03 87 61 71 45

[contact@btsolutions.fr](mailto:contact@btsolutions.fr)

## **Laser & Topographie :**

Peter LEPEZEL

07 76 09 76 08

[p.lepezel@btsolutions.fr](mailto:p.lepezel@btsolutions.fr)

## **Blindage de tranchée :**

Nicolas VIGNEULLE

07 76 00 98 11

[n.vigneulle@btsolutions.fr](mailto:n.vigneulle@btsolutions.fr)

## **Laboratoire SAV :**

Mathieu HUMBERT

03 87 61 71 45

[sav@btsolutions.fr](mailto:sav@btsolutions.fr)



## BLINDAGE DE TRANCHEE

Palplanches CR440 Page 1 - 2

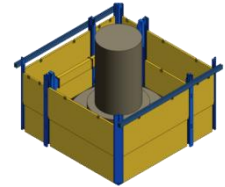
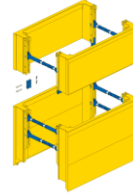
Blindage léger / à regard SÉRIE 100 Page 3 - 4

Blindage semi-lourd SÉRIE 300 Page 5 - 6

Blindage lourd SÉRIE 600 Page 7

Caisson à chariot mobile SÉRIE 780 Page 8

Blindage coulissant RS 750 RS 790 Page 9 à 12



EMBOITEUR Page 13

POMPES Page 13

TOLE PASSAGE Page 14

PLAQUE Page 14

OBTURATEUR Page 15



## LASER & TOPOGRAPHIE

LASER - CELLULE DE GUIDAGE Page 16 à 20

STATION – GPS - THEODOLITE Page 21 à 23

NIVEAU Page 24

ACCESSOIRES TOPOGRAPHIQUES Page 26

LABORATOIRE SAV Page 27 



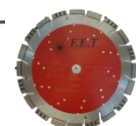
TALKIE WALKIE Page 28

DISQUE - CLOCHE Page 29

LEVAGE – SCIAGE – AIGUILLAGE Page 30 à 32

DETECTION - COFFRAGE Page 33 à 34

FOURNITURE TP Page 35





## CR 440

Les palfeuilles CR440 sont les produits idéaux pour le blindage des tranchées peu profondes et (ou) fortement encombrées par des réseaux. Légers et résistants, ils sont l'alternative efficace au boisage de tranchée. Par jeu de 2 palplanches avec 2 étais.

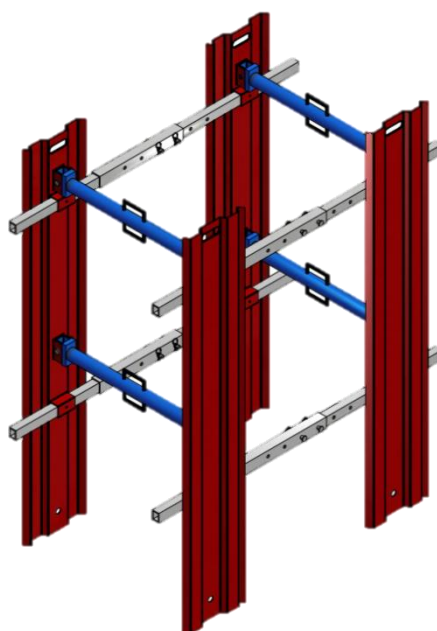
HAUTEUR	LARGEUR	OUVERTURE INTERIEURE (AVEC ETAIS B)	POIDS
2,00 m	0,37 m	0,72 m / 1,07 m	80 KG



## KIT CADRE CR 440

Ce système permet de blinder une tranchée de longueur 2 m encombrée de réseaux. Les palfeuilles aux extrémités sont reliées par des tubes qui retiennent les planches.



Ce système est un combiné entre le boisage et les palplanches.

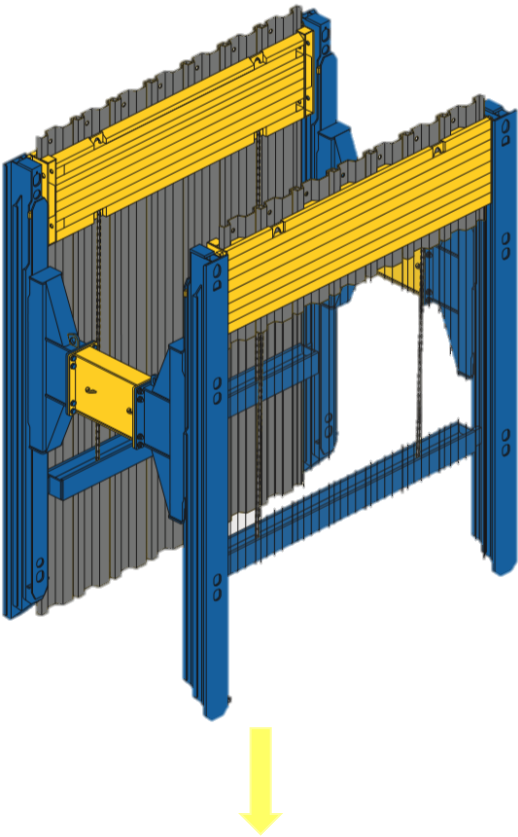
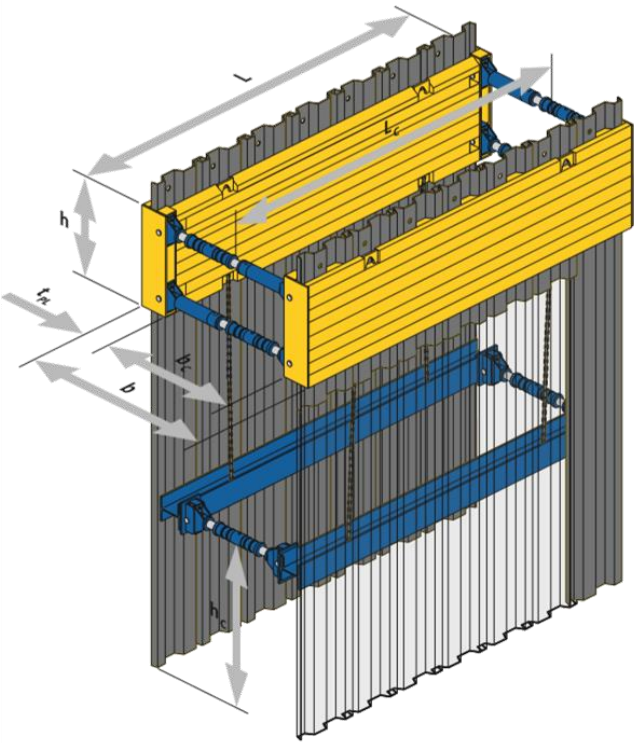


# GUIDE PALPLANCHES KD4 – KD6

L'utilisation de blindage par guides palplanches est optimale pour les canalisations transversales.

Ce système allie des panneaux de blindage à des palplanches. L'élément guide palplanche constitue le cadre de guidage des palplanches et sert dans le même temps de lierne supérieure.

	LONGUEUR	HAUTEUR	MANILLE	PINCE
KD4	2,50 m	4,00 m		
KD6	2,50 m	De 4,00 m à 7,00 m		
	3,00 m			
	4,00 m			
	5,00 m			



**Montage sur blindage RS  
dans la glissière extérieure  
avec ceinture basse**

# BLINDAGE LÉGER

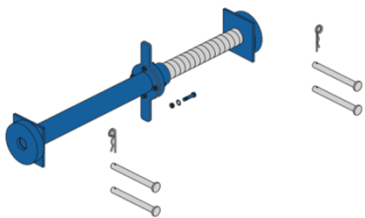
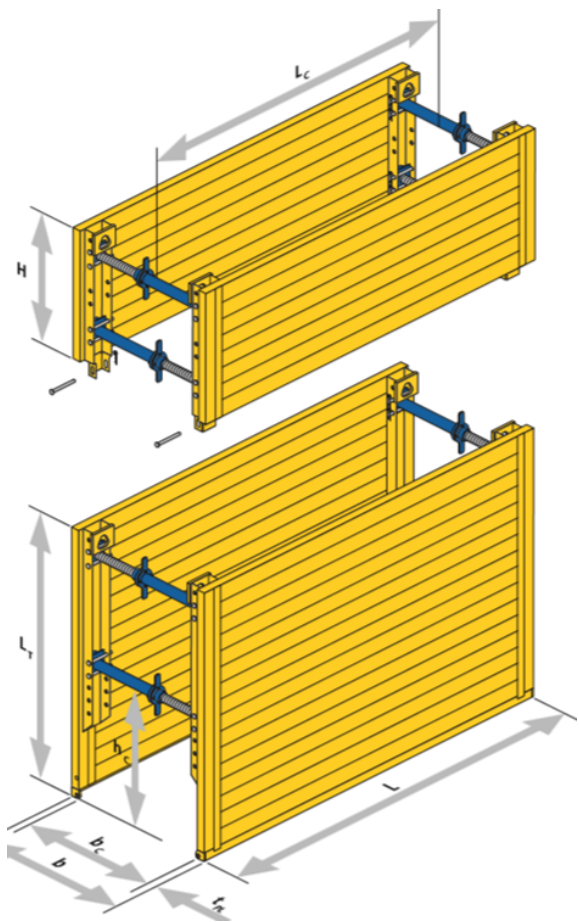
Faciles d'accès, les étais, posés de façon élastique dans le profil de panneau, permettent un assemblage et une installation rapide selon le procédé de pose directe avec excavation préalable.

Il est également possible de rehausser le système de blindage pour les tranchées plus profondes.

Le sol doit être stable pour pouvoir installer le système de blindage.

LONGUEUR	HAUTEUR	POIDS
1,50 m	2,00 m	640 KG
2,00 m	2,00 m	660 KG
2,50 m	2,00 m	765 KG
3,00 m	2,00 m	870 KG

ÉTAIS	LARGEUR DE TRANCHÉE	LARGEUR DE TRAVAIL
A	0,65 - 0,85 m	0,53 - 0,73 m
B	0,84 - 1,19 m	0,72 - 1,07 m
C	1,18 - 1,78 m	1,06 - 1,66 m
D	1,63 - 2,23 m	1,50 - 2,10 m



Le caisson regard intervient lorsqu'il est nécessaire d'installer des puits plus larges dans des tranchées de canalisation courante.

Le corps des panneaux est en forme de U et affiche une épaisseur de 0,40 m de chaque côté de la tranchée. Le puits ainsi obtenu mesure 0,80 m de large en plus.

La sûreté de la tranchée est garantie devant et derrière le puits par des caissons de blindages normaux. Les vérins et les accessoires sont identiques à ceux des caissons de blindage.

LONGUEUR	HAUTEUR	POIDS
2,10 m	2,00 m	1100 KG
2,10 m	1,00 m	550 KG



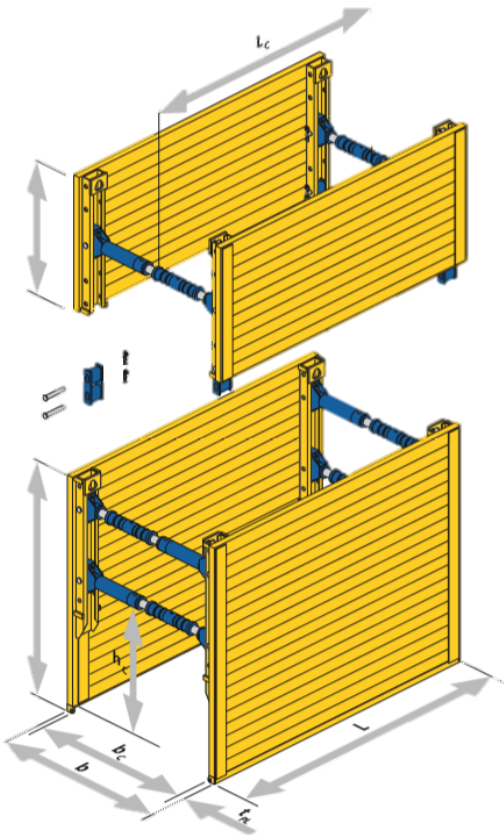


# BLINDAGE SEMI LOURD

LONGUEUR	HAUTEUR	POIDS	Longueur du passage des tuyaux	Hauteur libre de passage de tuyaux	RESISTANCE (kN/m <sup>2</sup> )
2,00 m	2,40 m	1030 KG	1.60 m	1.35 m	38,5
2,00 m	1,40 m	640 KG			50,4
3,00 m	2,40 m	1575 KG	2,55 m	1,35 m	26
3,00 m	1,40 m	720 KG			31,8
3,50 m	2,40 m	1750 KG	3,05 m	1,35 m	22,3
3,50 m	1,40 m	1070 KG			22,7

MONTAGE FACILE  
DES ÉLARGISSEURS

LONGUEUR	LARGEUR DE TRANCHÉE	LARGEUR DE TRAVAIL
sans	0,93 – 1,08 m	0,81 – 0,96 m
300 mm	1, 22 – 1,48 m	1,11 – 1,26 m
500 mm	1,43 – 1,58 m	1,31 – 1,46m
1000 mm	2,03 – 2,08 m	1,81 – 1.96 m
3,50 m	2,40 m	1750 KG
3,50 m	1,40 m	1070 KG



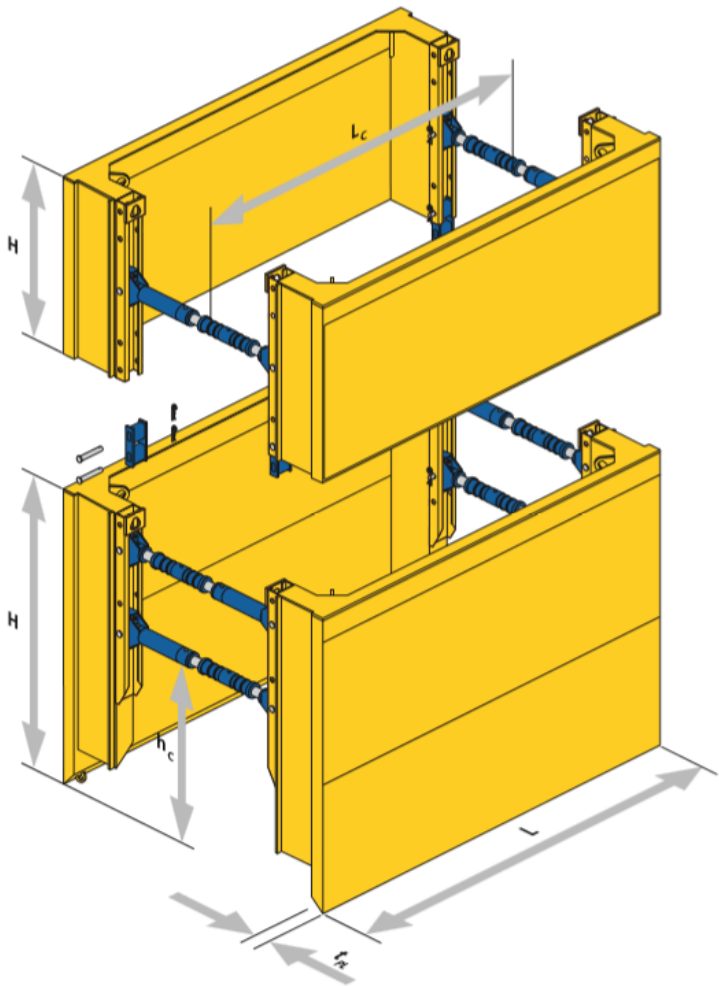


# BLINDAGE A REGARD



SÉRIE 300

LONGUEUR	HAUTEUR	POIDS	Longueur du passage des tuyaux	Hauteur libre de passage des tuyaux
2,50 m	2,40 m	1400 KG	2,10 m	1,69 m
2,50 m	1,40 m	780 KG		

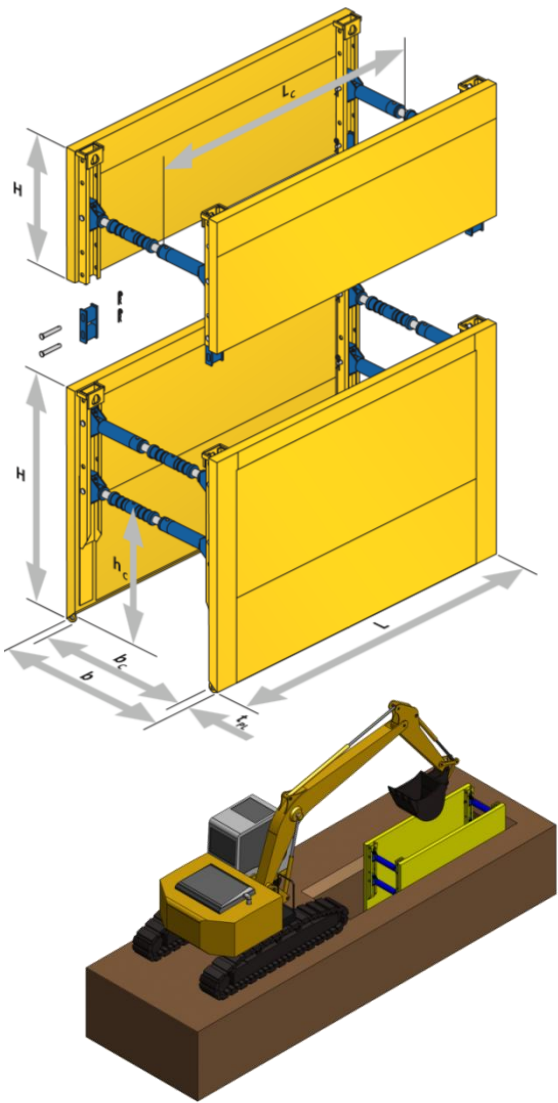


# BLINDAGE LOURD

*Le caisson lourd série 600 est le plus renforcé de nos systèmes de blindage.*

Ce caisson de blindage robuste et durable est équipé d'une enclume extrêmement renforcée résistant aux charges élevées pendant le havage. En outre, la robustesse des tranchants permet même de raboter les parois dures. Il est principalement utilisé dans la construction de blindages jusqu'à 4 m de profondeur.

LONGUEUR	HAUTEUR	POIDS	Longueur du passage des tuyaux	Hauteur libre de passage des tuyaux	RESISTANCE (kN/m <sup>2</sup> )
3,50 m	2,40 m	2180 KG	3,10 m	1,50 m	40,7
3,50 m	1,40 m	1350 KG			
4,00 m	2,40 m	2400 KG	3,60 m	1,50 m	35,6
4,00 m	1,40 m	1495 KG			

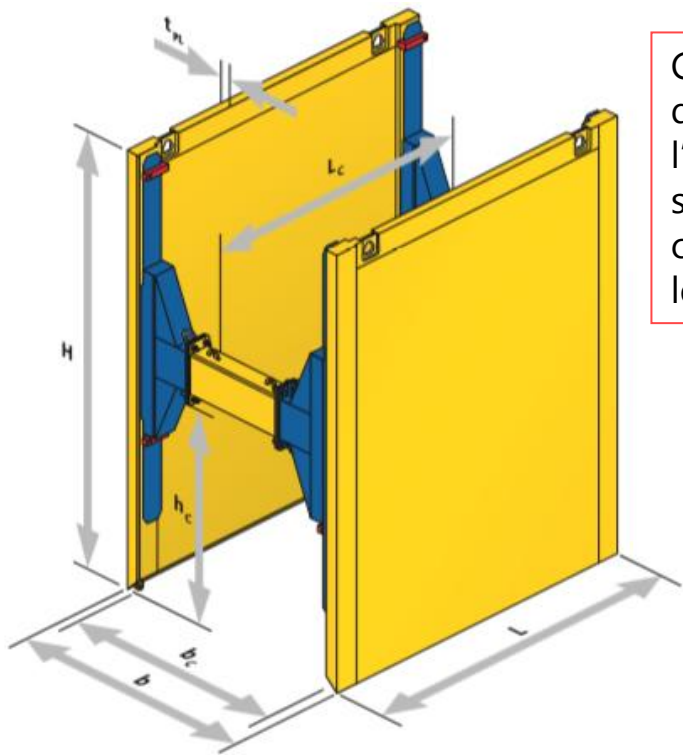


***Pour un passage très élevé pour le tuyau***

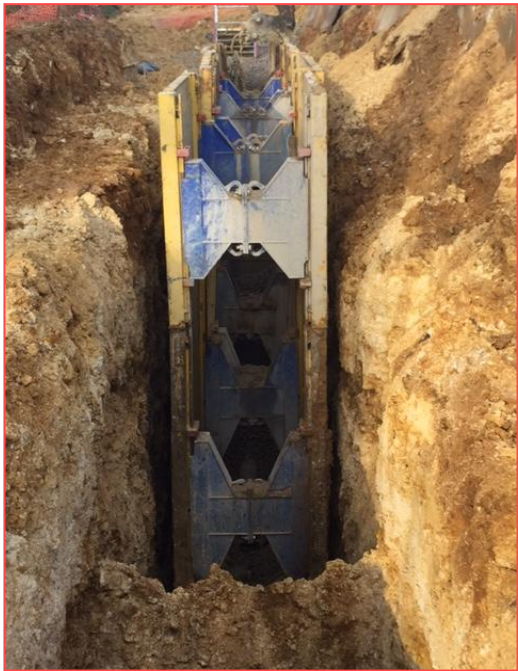
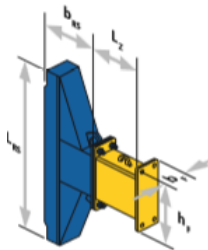
Ce système de blindage de tranchée est basé sur le système coulissant à chariot mobile qui a fait ses preuves. Il combine les nombreux avantages du système coulissant double glissière et les éléments de blindages classiques. Le résultat est pour le tuyau un passage réglable en continu d'une hauteur qui va jusqu'à 2,78 mètres.

LONGUEUR	HAUTEUR	POIDS
3,15 m	4,00 m	3735 KG
3,15 m	2,00 m	

LONGUEUR (Rallonges)	POIDS
0,20 m	62 KG
0,50 m	84 KG
1,00 m	126 KG



Grâce aux entretoises de largeurs différentes, un élargissement rapide de l'élément de blindage est possible. Le système de chariot mobile réglable en continu crée de grands espaces pour les travaux d'excavation.







# BLINDAGE COULISSANT

RS 750 – RS 790

## Tranchées très larges, grande profondeur et pression élevée

Ce système garantit la plus grande sécurité. La position centrale de l'étais mobile modèle H , permet un réglage progressif de la hauteur libre pour les tuyaux et rend l'ensemble facile à utiliser.

PANNEAUX					
LONGUEUR	HAUTEUR	POIDS	EPAISSEUR	LONGUEUR DU PASSAGE DES TUYAUX	PRESSIION DU SOL AUTORISÉE (kN/m²)
2,00 m	2,40 m	550 KG	100 mm	1,80 m	158,2
2,00 m	1,40 m	355 KG			
2.50 m	2.40 m	650 KG	100 mm	2,30 m	101,2
2.50 m	1.40 m	420 KG			
3,00 m	2,40 m	770 KG	100 mm	2,80 m	70,3
3,00 m	1,40 m	495 KG			
4,00 m	2,40 m	1010 KG	100 mm	3,80 m	39,5
4,00 m	1,40 m	650 KG			
5,00 m	2,40 m	1690 KG	130 mm	4,80 m	52,6
5,00 m	1,40 m	1070 KG			
6,00 m	2,40 m	2210 KG	130 mm	5,80 m	36,5
6,00 m	1,40 m	1370 KG			
7,00 m	2,40 m	2780 KG	150 mm	6,80 m	34,6
7,00 m	1,40 m	1740 KG			

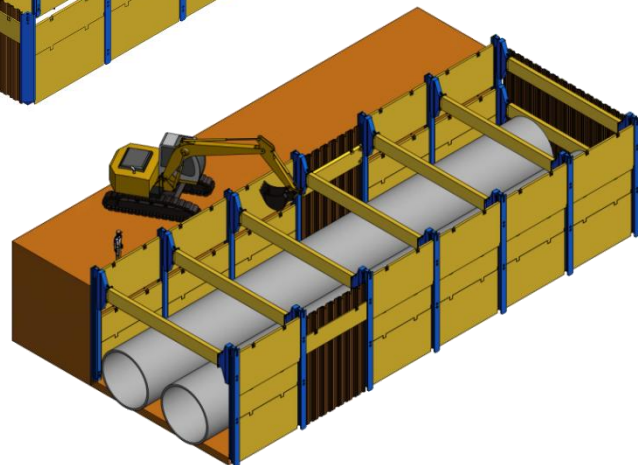
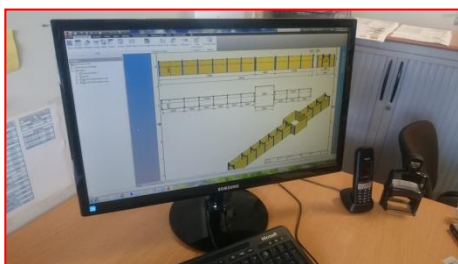
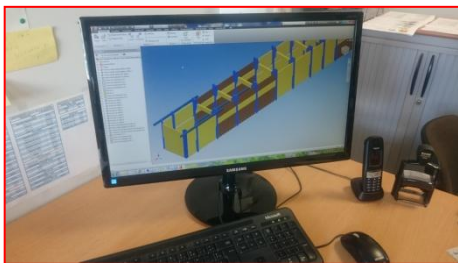
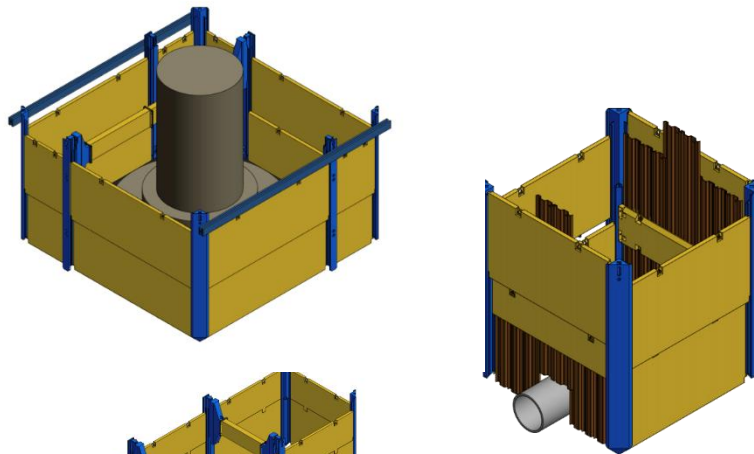
POTEAU RS			POTEAU D'ANGLE		
NOM	HAUT.	POIDS	NOM	HAUT.	POIDS
Simple glissière RS790	3,50 m	542 KG	Simple glissière RS790	3,50 m	390 KG
Simple glissière RS790	4,00 m	620 KG	Double glissière RS790	5,50 m	950 KG
Double glissière RS750	5,50 m	1170 KG	Double glissière RS750	6,50 m	1130 KG
Double glissière RS750	6,50 m	1710 KG	Rehausse de poteau RS750	2,00 m	280 KG
Double glissière RS750	7,50 m	2000 KG			



## ETUDES DE CHANTIER

Nos spécialistes en blindage de tranchées réalisent vos études techniques de chantier.

Plan de réalisations, études de faisabilités, études de chantier sur terrain, assistance technique...



Après avoir réalisé une pré-fouille d' 1,50 m, installer le 1<sup>er</sup> panneau aligné avec l'axe de fouille. Pour sécuriser appuyez sur la tête du panneau avec le godet. Le panneau peut ensuite être calé avec les matériaux de remblai ou déblai du chantier. Veiller à sa parfaite horizontalité et à son bon aplomb, puis installer le 1<sup>er</sup> portique. Installer le second panneau dans le poteau opposé, toujours glissière extérieure.

Contrôler l'alignement des panneaux ainsi que les équerrages afin d'être parfaitement dans l'axe de la fouille à réaliser.

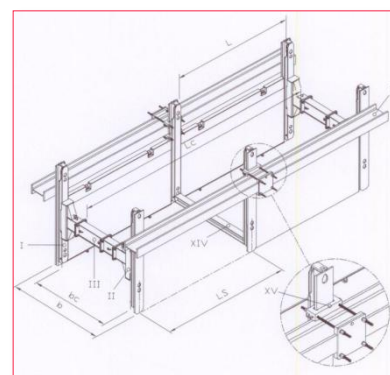
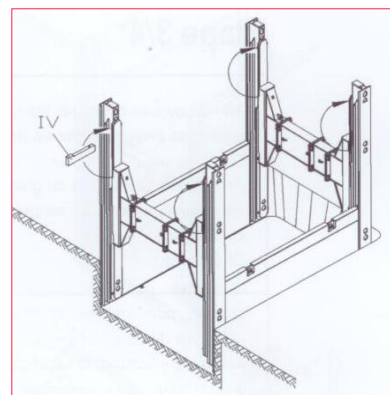
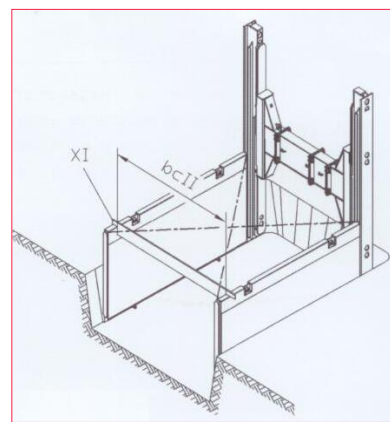
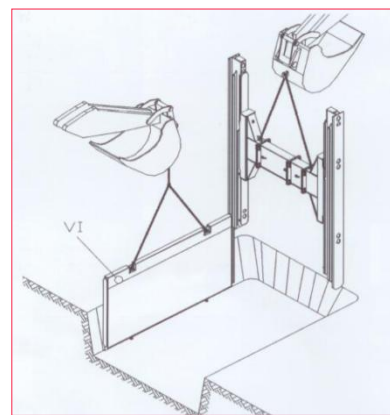
Installer le second portique afin de fermer votre premier rectangle blindé. Placer les clavettes en position haute comme indiqué sur le schéma afin de laisser le plus de liberté possible au chariot lors du havage. Veiller à ce que les têtens métalliques des clavettes soient à l'opposé du chariot (vers le haut pour celles du haut et vers le bas pour celles du bas).

Continuer le terrassement par couches de 50 cm et faire descendre le blindage en enfonçant à tour de rôle poteaux et panneaux.

### **Blindage avec HEB**

L'installation de la ceinture de surface HEB permettant la suppression des buttons centraux, s'effectue après la réalisation d'un radier de béton en fond de fouille d'environ 20 cm et intégrant les pieds de poteaux et bas de panneaux.

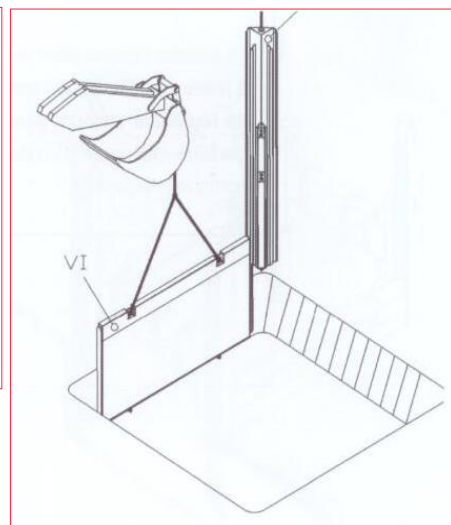
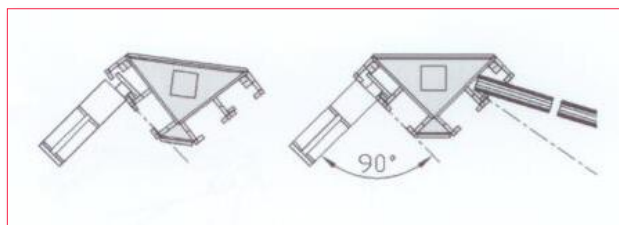
Les longueurs de HEB disponibles vont de 7 m à 13,50 ml, permettant ainsi une longueur libre de 13 ml maxi. La fermeture des extrémités par poteaux d'angle est possible jusqu'à une largeur de 6 ml dans les profondeurs n'excédant pas 4,50 m, l'adjonction d'un portique d'une hauteur de 7,50 m permet la pose de cuves allant jusqu'à 18 m de long.



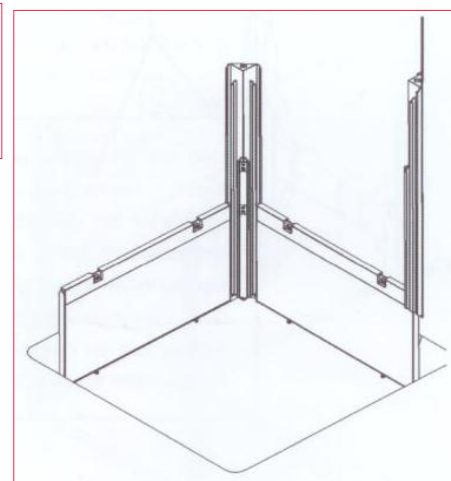
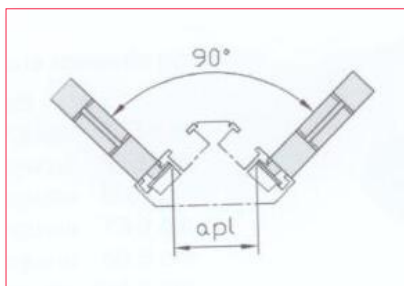


# MISE EN PLACE BLINDAGE DE PUIITS AVEC POTEAUX D'ANGLE

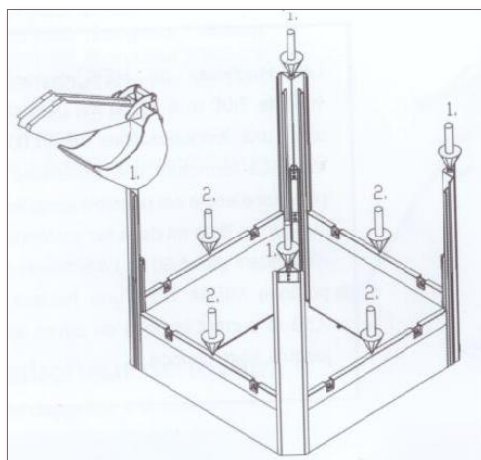
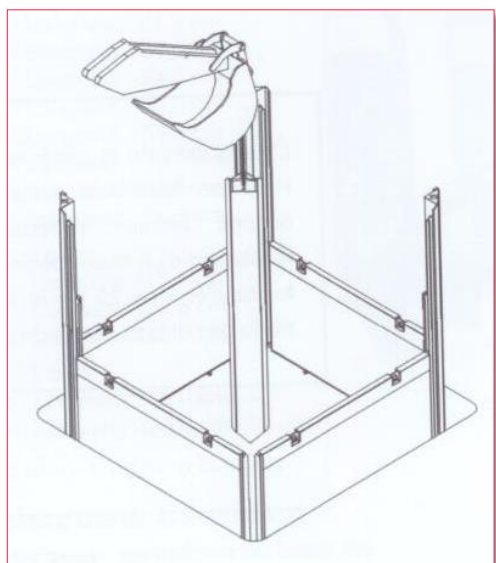
Après avoir réalisé une pré-fouille d' 1,50 m, installer le 1<sup>er</sup> panneau bien aligné avec l'axe de fouille. Pour sécuriser appuyez sur la tête du panneau avec le godet. Le panneau peut ensuite être calé avec les matériaux de remblai ou déblai du chantier. Veiller à sa parfaite horizontalité et à son bon aplomb, puis enfiler le poteau d'angle par sa glissière extérieure en respectant un angle de 90°.



Installer le second panneau puis le second poteau, continuer l'opération jusqu'à obtenir le carré ou le rectangle désiré.



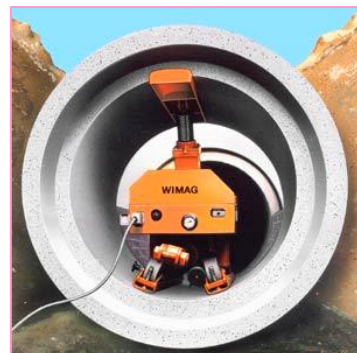
Faire descendre le blindage comme indiqué, installer immédiatement les panneaux intérieurs afin d'éviter le phénomène de cône engendré par la poussée en pied de blindage.



# EMBOITEUR DE TUYAU

- Emboîtement sûr et rapide de tuyaux en béton armé.
- Serrage et emboîtement par bouton poussoir et par cylindres hydrauliques.
- Place suffisante pour le laser d'alignement.

Force de traction maxi	16 t
Course du vérin	500 mm
Pression maxi	200 bar
Batterie	12 Volt, 130 Ah
Diamètre intérieur	(800) 1000 – 2500 mm
Poids total approximatif	535 kg



## POMPES

### Location de pompes de 80 à 1 000 m<sup>3</sup>/h

Pompes immergées , pompes à boues et eaux usées, pompes de surfaces



# TÔLE DE PASSAGE



Location de tôles de passage en acier avec trous de manutention, épaisseur standard de 30 mm, pouvant supporter le passage de poids lourds.  
En vente : autres dimensions et épaisseurs disponibles

LONGUEUR	LARGEUR	ÉPAISSEUR	POIDS
2,50 m	1,25 m	30 mm	765 KG



## MANUTENTION SIMPLE



# PLAQUE DE ROULAGE

Location de plaque de roulage manu-portable en matière synthétique permettant la protection des sols fragiles tels que les pelouses, chemins, etc.

LONGUEUR	LARGEUR	ÉPAISSEUR	POIDS
3,00 m	1,00 m	16 mm	50 KG



Connecteurs





# OBTURATEUR DE TUYAU

Construction robuste, manipulation simple  
Test et contrôle d'étanchéité, nettoyage du réseau, montage tuyau et regard.

## Ballon obturateur « court » pour branchements



### Pression maxi 2.5 bars

Ø 100/150 : longueur 17.5cm  
Ø 125/200 : longueur 17.5cm  
Ø 150/300 : longueur 24.50cm



## Ballon obturateur



### Pression maxi 2.5 bars

Ø 25/40 : longueur 17.5cm  
Ø 40/70 : longueur 21.5cm  
Ø 70/150 : longueur 34.5cm  
Ø 00/200 : longueur 54.5cm  
Ø 50/300 : longueur 50.5cm  
Ø 200/400 : longueur 69.5cm  
Ø 300/600 : longueur 78.0cm  
Ø 500/800 : longueur 111cm

### Pression maxi 1.5 bars

Ø 500/1000 : longueur 115.5cm  
Ø 600/1200 : longueur 136.5cm  
Ø 800/1400 : longueur 185.5cm

### Pression maxi 0.5 bars

Ø 1400/1700 : longueur 215.0cm  
Ø 1700/2000 : longueur 230.0cm

**Pompes, flexibles, flexibles  
sécurisés avec manomètres,  
raccords, embouts, valves ...**



## Ballon obturateur traversant

Equippé d'un « by pass »  
permettant de tester les  
canalisations et de mettre en place  
des circuits de dérivation.



### Pression maxi 2.5 bars :

Ø 70/150 : longueur 39.5cm  
Ø 100/200 : longueur 55.5cm  
Ø 150/300 : longueur 50.5cm  
Ø 200/500 : longueur 73.0cm  
Ø 300/600 : longueur 80.5cm  
Ø 600/1000 : longueur 136.5cm

### Pression maxi 1.5 bars

Ø 500/1000 : longueur 115.5cm  
Ø 600/1200 : longueur 136.5cm  
Ø 800/1400 : longueur 185.5cm

### Pression maxi 0.5 bars

Ø 1400/1700 : longueur 215.0cm  
Ø 1700/2000 : longueur 230.0cm



## Tampon

Tampon simple ou double joint Ø12 mm à 650 mm



## Laser SPECTRA PRECISION DG613

Laser **automatique** en nivellement et **compensation électronique** de devers 20°

**Affichage** : Grand écran couleur pour une meilleure visibilité

**Laser Compact** : longueur 25cm. Poids 3.8 Kg Ø 13.5 cm

**Centrage automatique du faisceau**

**Alarme de ligne** Avertissement à l'utilisateur d'un mouvement ou déplacement de l'appareil dans le tuyau (ex : mouvement au compactage...)

**Compensation de température**, pour une meilleure précision et une meilleure stabilité au cours de la journée

**Cible réglable en hauteur** (permet de poser le laser dans le regard)

Plaquette de cible breveté, capte le faisceau laser et le transfère à l'angle de vue du poseur : Augmente la visibilité.

**Diode laser** : Puissance du faisceau laser **5,00 mW** (*maximum admissible*). Portée 150 m.

**Précision** :  $\pm 10''$  soit  $\pm 5\text{mm}$  à 100m

**Plage de pente** : -12% à 40% sur la totalité de la plage de la pente

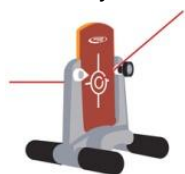
**Autonomie**: 40 hrs Alimentation par batterie NiMH intégrée. \*

50 hrs : alimentation possible en secours avec piles

**Etanchéité**: Appareil étanche à **l'immersion 3m**. IP67

**Nouvelle Télécommande RC803 Radio et infrarouge** : Véritable écran déporté du laser

**Fabrication** : Dayton Ohio, Etas Unis



## Laser TOPCON TPL- 5G

**Laser faisceau vert** : **Le plus visible du marché**

**4 x plus visible que faisceau rouge**

**Alignement automatique** :

**TP-L5G** Centrage automatique du faisceau laser sur la cible

Laser **automatique** en nivellement

**Laser Compact** : diamètre Ø 125 mm - longueur 374cm. Poids 3.8 Kg

**Cible réglable en hauteur** (permet de poser le laser dans le regard)

**Précision** :  $\pm 10''$  soit  $\pm 5\text{mm}$  à 100m

**Plage de pente** : -15% à 40% sur la totalité de la plage de la pente

**Autonomie**: 40 hrs Alimentation par batterie NiMH intégrée.

55 hrs : alimentation possible en secours avec piles

**Etanchéité**: Appareil étanche à **l'immersion 3m**. IPX8

Livré avec chargeur, pack accu, pieds 200mm, coffret de transport, cible



**Disponible à la Location**

Nous assurons toute opération d'étalonnage, entretien et réparation de vos appareils topographiques.

# LASER ROTATIF PLANE

## Laser FRE102B

Prix de vente HT : 595.00 €HT

Portée Ø 800m  
Précision 15' soit 2.2 mm à 30m  
Alimentation pack accus NiMh 40 Hr  
Livré avec cellule, télécommande, accus chargeur  
Poids : 3.8 kgs  
Laser garanti 1 an



## Laser SPECTRA LL100N

Portée Ø 350 m  
Précision 20' soit 3 mm à 30m  
Alimentation par piles 90 Hrs  
Cellule HR320  
Étanche, résistant au chute de 1 m  
Laser garanti 1an + programme d'échange 2 et 3<sup>ème</sup> années



## Laser SPECTRA LL300N

Portée Ø 500 m  
Précision 15' soit 2.2 mm à 30m  
Alimentation pack accus NiMh 45 Hr  
Alimentation secours par piles 90 Hr  
Cellule HR320 ou HL450 (millimètre)  
Étanche, résistant au chute de 1 m  
Laser **garanti 5 ans**



## Laser SPECTRA LL300S Pente Manuelle

Portée Ø 800 m  
Précision 10' soit 1.5 mm à 30m  
**Pente manuelle sur clavier du laser**  
Alimentation pack accus NiMh 47 Hr  
Alimentation secours par piles 60 Hr  
Cellule HR320 ou HL450 (millimètre) ou HL760  
Radiocommande RC402 en option  
Étanche, résistant au chute de 1 m  
Laser **garanti 5 ans**



**LL300 : LE PLUS ROBUSTE DU MARCHÉ**



**Laser SPECTRA PRECISION Garanti 5 ans**

**Résistant à une chute de 1m sur béton**

**SAV assuré par nos soins dans notre laboratoire agréé constructeur**

*Location à partir de 15 € / jour ouvré  
Également en pack avec mire et trépied.*



### Laser SPECTRA HV101

Portée Ø 350 m  
Précision 20' soit 3 mm à 30m  
Pente manuelle sur clavier du laser  
Alimentation par piles 50 Hrs  
Cellule HR150U ou HR320  
Étanche, résistant au chute de 1 m  
Valise simple ou grande valise avec trépied et mire  
*Laser garanti 1an + programme d'échange 2 et 3<sup>ème</sup> années*



### Laser SPECTRA HV302

Portée Ø 800 m  
Précision 10' soit 1.5mm à 30 m  
Pente manuelle sur clavier du laser  
Alimentation pack accus NiMh 45 Hrs  
Alimentation secours par piles 60 Hrs  
Cellule HR320 ou HL450(millimètre) ou HL760  
Equerrage 90°  
Différents package en fonction des besoins  
**Fonction alignement vertical automatique avec HL760**



### Laser SPECTRA HV302 Faisceau Vert

4 x plus visible

Précision 10' soit 1.5mm à 30 m  
Pente manuelle sur clavier du laser  
Alimentation pack accus NiMh 30 Hrs / 25 Piles  
Equerrage 90°  
Différents package en fonction des besoins  
**Option cellule affichage mm HL760 Vert**



### EQUERRE LASER

Pointeur laser P30 LP50  
Laser ligne LT20  
Laser ligne et pointeur laser LT52  
Laser polyvalent T58



# LASER A PENTE

## SPECTRA GL412N & SPECTRA GL422N

Portée Ø 800 m - Pente -10% +15% - Précision 10' soit 1.5mm à 30 m  
Alimentation pack accus NiMh 35 Hrs Piles 50hrs  
Cellule HL760 affichage de millimètre,  
Radiocommande RC402N

**Fonction calcul de pente automatique avec HL760**

**Fonction alignement vertical automatique avec HL760**

Étanche IP66, résistant au chute de 1 m



## SPECTRA GL612 & SPECTRA GL622

Portée Ø 800 m - Pente -25% +25%  
Précision 10' soit 1.5mm à 30 m soit 5 mm à 100 m  
Alimentation pack accus NiMh 35 Hrs piles / 40hrs  
Capteurs de température

**Fonction alignement automatique**

**Fonction calcul de pente automatique avec HL750**

**Fonction alignement vertical automatique avec HL750**

Étanche IP66, résistant au chute de 1 m



## Laser Universel SPECTRA UL633 - Laser double pente et canalisation

Portée Ø 800 m - Pente -25% +25%  
Précision 10' soit 1.5mm à 30 m  
Alimentation Accus NiMh 35 Hrs, Piles 40 hrs  
Cellule HL750 affichage de millimètre  
Radiocommande RC602  
Capteurs de température

> **Fonction canalisation**

**Fonction alignement automatique**

**Fonction calcul de pente automatique avec HL750**

**Fonction alignement vertical automatique avec HL750**

Étanche IP66, résistant au chute de 1 m



## Laser double pente Spectra Précision GL720/ GL722

Laser dédié guidage d'engins  
Portée Ø 900 m - Pente -10% +25%  
Précision 10' soit 1.5mm à 30 m  
Alimentation pack accus NiMh 35 Hrs  
Cellule affichage de millimètre  
GL722 Modèle avec Radiocommande  
Liaison cellule – radiocommande  
**Fonction alignement automatique**

Spécial guidage d'engins



**Disponible à la location**

### Cellule CR600

495.00€HT

**Cellule polyvalente , utilisable sur mire et sur engins**

Réception 270° Cellule Hauteur de réception : 114 mm

Affichage LED et DIODES :

Alimentation par Piles . Autonomie > 100hrs Garantie 2ans.

Application : Mini Pelle, chargeur



### Cellule LR20

Réception 360°

Hauteur de réception : 203 mm

Alimentation par accus NiMh . Autonomie 35 hrs

Garantie 2ans. Livré avec mât magnétique court

Application : Pelle, Bull, niveleuse



### Cellule LR30 / LR30W

Réception 360°

Hauteur de réception : 171 mm

Alimentation par accus NiMh . Autonomie 45 hrs

Garantie 2 ans

Application : Bull, niveleuse



### Cellule LR50 / LR50W

Réception 360°

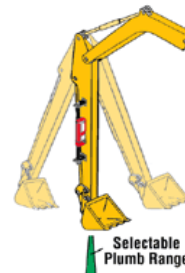
Hauteur de réception : 171 mm

**Indication de la verticalité du bras.** Indispensable sur pelle

Alimentation par accus NiMh . Autonomie 40 hrs

Garantie 2 ans

Application : Pelle, Bull, niveleuse



### Cellule LR60 / LR60W

Réception 360°

Hauteur de réception : 222 mm

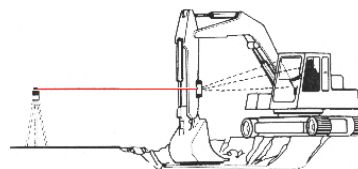
**Capteur d'inclinaison sur un angle de 30° ,**

correction de l'erreur d'aplomb

Alimentation par accus NiMh . Autonomie 40 hrs

Garantie 2 ans

Application : Pelle, Bull, niveleuse



### Renvoi Cabine sans fil RD20

Compatible avec les cellules LR30W, LR50W, LR60W

Reporte toute les informations de la cellule en cabine

Différents support possibles





# STATION TOTALE

## Station Robotisée Focus 35 & Focus 35RX

### Points Forts :

- Technologie de déplacement StepDrive™
- Technologie de suivi LockNGo™
- Logiciel Spectra Precision Survey Pro™ intégré
- Précision des mesures d'angle disponible : 1", 2", 3" et 5"
- Mesures de distance sans réflecteur à longues portées
- Mesures de haute précision avec prisme
- Technologie d'assistance GPS GeoLock™

### Station garantie 2 ans

La gamme FOCUS 35 de Spectra Precision est une nouvelle gamme de stations totales motorisées fournissant des mesures rapides de haute précision.

La technologie de déplacement brevetée StepDrive™, qui gère les mouvements horizontaux et verticaux des moteurs et élimine le besoin de verrouillages de mouvement traditionnels, confère rapidité d'observation et précision du positionnement à la station totale robotisée FOCUS 35.

La station FOCUS 35 comporte un capteur de suivi basé sur la technologie de poursuite LockNGo™ FastTrack qui permet à l'instrument de se verrouiller constamment sur le prisme.

Disponible en plusieurs niveaux de précision (1", 2", 3" ou 5"), la FOCUS 35 est commandée par le logiciel de terrain Spectra Precision Survey Pro™ via une interface à écran tactile Windows CE intégrée.



Geolock : recherche de prisme par position GPS du carnet Ranger3



### Récepteur GNSS Spectra Precision SP80

Le récepteur SP80 de *Spectra Precision* appartient à cette nouvelle génération de récepteurs GNSS bénéficiant d'un tout nouveau traitement des signaux GNSS, résultat d'une longue expérience dans le domaine de la technologie RTK. Ashtech & Spectra

#### Points Forts :

- GNSS :GPS, GLONASS,Beidou, Galiléo, QZSS, SBAS
- Nouveau chipset 6G avec 240 canaux
- Technologie Z-Blade GNSS-centrique
- Modem cellulaire 3.5G interne
- Radio UHF TRx interne
- Protection antivol Base-Mobile
- Batteries remplaçables à chaud



### Récepteur GNSS Spectra Precision SP60 Nouveauté Sept 2015

Le SP60 est un récepteur GNSS de nouvelle génération qui offre un niveau élevé de flexibilité et permet de couvrir n'importe quelle exigence de levé: post-traitement, base/rover UHF, Trimble RTX L-band ou IP, connexion NTRIP ou base/rover bluetooth.

#### Points Forts :

- Récepteur polyvalent et **évolutif**
- GNSS :GPS, GLONASS,Beidou, Galiléo, QZSS, SBAS
- Nouvelle puce 6G avec 240 canaux
- Technologie GNSS Z-Blade
- Compatible CenterPoint RTX
- Module Radio UHF interne
- Bluetooth longue portée
- Protection antivol



### Carnet de terrain Ranger 3

La troisième génération du carnet de terrain Spectra Precision Ranger offre un large écran tactile lumineux, et un clavier alphanumérique facile à utiliser. Robuste, cet appareil répond aux standards militaires contre les chutes et vibrations, l'humidité et les températures extrêmes, en plus d'être certifié IP67.

#### Points Forts :

- Grand écran couleur VGA lumineux, lisible en plein soleil
- Protection IP-67 Conforme aux normes MIL-STD-810F
- Appareil Photo
- Port USB – import / export
- Batterie rechargeable, au moins **30 heures** d'autonomie
- Windows Mobile 6.5
- Wi-Fi, Compass, GPS et Bluetooth intégré

Dimensions : 141 mm x 278 mm x 64 mm

Poids :1,04 kg (2,3 lb) incluant la batterie rechargeable



### Carnet de terrain Ranger T41 - *Inspiré des Smartphones*

Le carnet de terrain T41 est un ordinateur de poche robuste et compact utile pour la cartographie de terrain. Grâce à son design fin et ergonomique le CarnetT41 est très facile à transporter et à prendre en main. Le Carnet T41 dispose aussi d'un récepteur GPS et d'un appareil photo 8 mégapixels.

#### Points Forts :

- Boîtier robuste avec écran de 4,3" (10,9 cm) protégé par du verre résistant Gorilla®
- Système d'exploitation Windows Embedded Handheld 6.5
- Appareil photo de 8 mégapixels avec double flash DEL
- Connectivité via Bluetooth, Wi-Fi et modem cellulaire 3,75 G
- CPU d'1 GHz avec 512 Mo de RAM et 16 Go de mémoire Flash
- Autonomie d'une journée complète
- Dimensions : 15.5 cm x 8.2 cm x ép :2.54 cm **Poids : 400 g** avec batterie



# THEODOLITE

## Théodolite NEDO ET5

Version Plomb optique / Version **Plomb laser**

Théodolite robuste, simple d'utilisation avec une optique de qualité et une précision de 5", un grossissement 30x et un écart type de 2.4mm. Compensateur vertical automatique.

2 grands écrans à cristaux liquides bien lisibles avec éclairage, 2 panneaux de commande clairement agencés, cercle horizontal avec fonction droite/gauche, mise à zéro possible dans n'importe quelle position du cercle horizontal, fonction « Hold » pour le cercle horizontal, mesure d'angles en degrés, arrêt automatique après 10 ou 30 minutes (désactivable).



## Théodolite SPECTRA DET-2

Plomb optique

Théodolite robuste, simple d'utilisation avec une optique de qualité

Précision 2" . Grossissement 30x

Compensateur vertical automatique.

2 grands écrans à cristaux liquides bien lisibles avec éclairage,

mise à zéro possible dans n'importe quelle position du cercle horizontal, fonction « Hold » pour le cercle horizontal, mesure d'angles en degrés, arrêt automatique après 10 ou 30 minutes (désactivable).



## Station totale Spectra Précision Focus 8

### Points Forts :

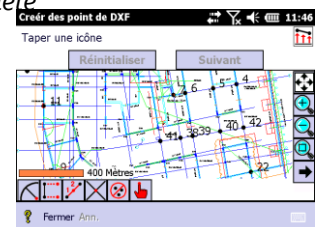
- Précision d'angle de 2" et 5"
- Station totale économique, robuste et étanche IP66
- Grand écran Tactile
- Mesures sans prisme
- Port USB sur appareil , import/ export points, plan, dxf ....
- Logiciel Survey Pro ou Layout Pro (dédié construction)
- Construction à l'épreuve des intempéries
- Double batterie échangeable à chaud, autonomie +16 Hr
- **Garantie 2 ans**

### Fonction logiciel :

- Implantation de points / de lignes / sur chaises / d'altimétrie
- Levé de points / Lignes (*dessin de ligne automatique*)
- Mise en station libre / sur point connu / le long d'une *ligne* ( ex :*limite de propriété*)
- Calcul de distance sur plan
- Calcul de Surface

### -Fond de plan DXF actif (v2.2.0 )

- Création de points à implanter directement sur le fond de plan
- Division de ligne
- Décalage ligne et Points
- Import / export de point et dessin DXF
- Import fond de plan depuis une clé USB





## Niveau AL12-32

Grossissement **32X**  
 Diamètre objectif 36 mm  
 Ecart type par km double retournement : 2.0 mm  
 Garantie 1 an.  
 Poids 1.4 kg



## Niveau NEDO X24

Grossissement 24X  
 Diamètre objectif 36 mm  
 Ecart type par km double retournement : 2.0mm  
 Plaque du compensateur  
 Garantie 1 an. IP54. Poids 1.7 kg



Meilleure vente



## Niveau NA532

Grossissement **32X**  
 Diamètre objectif 36 mm  
 Ecart type par km double retournement : 1.5 mm  
 Garantie 1 an. IP56.  
 Poids 1.75 kg



## Niveau LEICA NA720

Grossissement 20X  
 Optique Leica  
 Ecart type par km double retournement : 2.5mm  
 Garantie 2 ans. IP57  
 Poids 1.6 kg



## Niveau électronique LEICA SPRINTER 50 150 150M 250M

**Le niveau optique numérique Sprinter est disponible en trois modèles, à partir de 595 € HT :**

- **Sprinter 50** est simple d'utilisation avec un unique bouton.

Mettez- vous à l'ère du digital pour diminuer sensiblement vos erreurs de lecture sur vos chantiers avec une visée et une lecture immédiate.

Grâce aux erreurs économisées, votre niveau sera amorti en moins d'un an.

- **Sprinter 150M** permet de mesurer en une touche : la hauteur, la distance sur la mire et l'altitude d'un point pour l'afficher sur son écran LCD.

- **Sprinter 250M** dispose d'une mémoire interne de 1 000 points. Il calcule également le cheminement et les remblais.



# ACCESSOIRES TOPOGRAPHIQUES

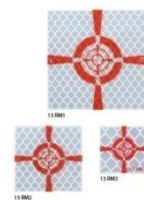
Réf	Désignation	Prix de vente €HT
<b>Trépieds</b>		
TREPBTS	Trépied Aluminium serrage rapide BTS	57.00 €
200 100	Trépied Bois Semi-lourd Nedo Serrage rapide	135.00 €
200 513	Trépied Bois Lourd Nedo Serrage rapide	167.00 €
200 533	Trépied Bois Lourd Nedo Serrage vis	174.00 €
200 532	Trépied Bois lourd Nedo serrage double	214.00 €
200 514	Trépied Bois lourd Klick	216.00 €
210 621	Trépied colonne montante 0.80-2.76 m	176.00 €
210 675	Trépied colonne montante Lourd 0.80-2.40m	249.00 €
665 111	Etoile de trépied	45.00 €
<b>Mires</b>		
mire4m	Mire Aluminium télescopique 4m + housse + nivelle	35.00 €
mire5m	Mire Aluminium télescopique 5m + housse + nivelle	40.00 €
flexi	Mire flexi avec adaptateur et housse	55.00 €
<b>Accessoires topographiques</b>		
	Equerre Optique	48.00 €
	Equerre Optique Nedo	85.00 €
	Equerre de raccordement	165.00 €
	Canne porte équerre	69.00 €
	Jalon emboîtable 1m	5.00 €
176111	Trépied porte jalons 1m	30.00 €
177111	Trépied porte jalons vis papillon 1 m	34.00 €
5214-00	Trépied porte mire télescopique Seco Aligator	52.00 €
	Nivelette – jeu	40.00 €
<b>Odomètres</b>		
MW318	Odomètre léger FET MW318	69.00 €
703120	Kit Odomètre Pro Nedo avec Sac remise O poignée	*164.00 €
70311	Odomètre Nedo Deluxe	125.00 €
703113	Mini odomètre Nedo	* 99.00 €
<b>Marquage</b>		
10ZS-5ARP	Repère tête plate Arpentage L=55mm (100u)	35.00 €
10ZSO-5	Repère tête plate L=55mm (100u)	35.00 €
10Z-5	Repère hémisphérique L=55mm (100u)	35.00 €
10LK-5	Repère laiton L=55mm (100u)	23.00 €
4026-047	Repère pointe rouge L=25mm (100u)	13.50 €
10002-047	Rondelle calibel rouge (100u)	4.50 €
<b>Mesure</b>		
3006-11	Ruban seco Acier 60 m	40.00 €
scale master P	Curvimètre électronique Scale Master Pro	99.00 €



→ N'hésitez pas à nous contacter pour tout autre produit...

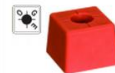


Réf	Désignation	Prix de vente €HT
Canne porte prisme Aluminium		
5527-10	Canne porte prisme Alu SECO 2,20 m	149.00 €
5527-15	Canne porte prisme Alu SECO 2,60 m	155.00 €
5527-20	Canne porte prisme Alu SECO 3,60 m	196.00 €
5527-20	Canne porte prisme Alu SECO 4,65 m	249.00 €
Canne porte prisme Carbone		
5527-17	Canne porte prisme Carbone SECO 2,60m	285.00 €
5527-22	Canne porte prisme Carbone SECO 3,60 m	335.00 €
Canne GPS Carbone		
5128-20	Canne GPS 2 mètres Carbone SECO snap lock 2.00 M	275.00 €
5128-22	Canne GPS 2 mètres Carbone 3 positions 1.60-1.80-2.00m Snap lock. Nivelles sphérique . Poids 1.32 kg	297.00 €
5128-24	Canne GPS 1,8 Carbone 2 Positions 1,60-1,80m. Nivelles Sphérique. Poids 1.27 kg	297.00 €
Acc canne		
5194-03	Pointe de canne	10.00 €
5192-00	Pointe plate	26.00 €
2090-13	Adaptateur canne Trimble	16.00 €
2090-10	Adaptateur canne Leica GPH1	16.00 €
2090-15	Adaptateur canne Seco GPS	25.00 €
5081-052-40	Nivelles canne Ø32 mm	31.00 €
Prisme		
58128001-SPN	Prisme SPECTRA TRIMBLE 360° pour station robotique	995.00 €
63-3023	Prisme LEICA GPH1 compatible Constante : -34 hauteur : 86mm	155.00 €
5910-06	Mini prisme Alu Seco Haute précision 25 mm coulissant sur canne Constante 0 mm. Livré en étui	285.00 €
6600-10	Mini prisme Alu Seco Ø 25mm coulissant. Canne 1,80m Constante 0 mm, Livré en étui	125.00 €
Cibles		
13 RM1	Cible réfléchissante 60x60 mm.Rouge/blanc. Paquet de 10 u	25.00 €
13 RM2	Cible réfléchissante 40x40 mm. Rouge/blanc. Paquet de 20 u	31.00 €
13 RM3	Cible réfléchissante 20x20 mm. Rouge/blanc. Paquet de 50 u	52.50 €



Borne Polyroc Standard NEUTRE

coloris disponibles



Borne Polyroc Standard OGE

coloris disponibles





# LABORATOIRE SAV

Notre laboratoire service après-vente agréé assure toute opération de maintenance, contrôle et réparation de vos appareils lasers & topographiques.

Pour chaque révision, fourniture d'un certificat de conformité.

De plus, si une réparation s'avère nécessaire, un devis vous sera envoyé au préalable.

Réparation : Main d'œuvre 45 €HT/ h

## **Contacts:**

Peter LEPEZEL

*Resp. laser & Topographie*

P : 07 76 09 76 08

[p.lepezel@btsolutions.fr](mailto:p.lepezel@btsolutions.fr)



Mathieu HUMBERT

*Technicien SAV*

03 87 61 71 45

[sav@btsolutions.fr](mailto:sav@btsolutions.fr)

## SAV Toutes marques



## **Devis GRATUIT**

### **Forfait contrôle, calibration, nettoyage et certificat de conformité**

Niveau de chantier : 45.00 €HT

Laser rotatif, plane, pente : 65.00 €HT

Laser canalisation : 65.00 €HT

Théodolite : 78.00 €HT

Tachéomètre, Station totale : 180.00 €HT

Station robotisée à partir de 295.00 €HT



### MOTOROLA XT420

Talkie walkie sans licence (PMR446)

**Talkie-walkie professionnel robuste pour usage intensif : norme IP55**

**Ultra résistant:** norme militaire MIL810 C/D/E/F/G

**Portée 9 km** en champ libre - **Autonomie 20h** en communication

**Batterie Li-Ion haute capacité** 2150 mAh

Fonction mains libres iVox



### MOTOROLA DP1400

Analogique ou numérique

Émetteur avec licence

Conforme normes militaires MIL-STD

Évolutif vers une version numérique

IP 54 : Étanche à la poussière et aux projections d'eau



### HYT TC-446S

Talkie walkie sans licence (PMR446)

Robuste: IP55, résiste à la poussière et aux projections d'eau

Fonction VOX

Plage de fréquences: 446,00625 MHz - 446,09375 MHz

Autonomie de la batterie: 32 heures

Livré avec: Batterie Li-ion 1650 M/ah, chargeur, clip ceinture et dragonne

Dimensions (LxIxh) avec batterie, sans antenne: 113x54x35 mm

Poids avec antenne et batterie standard: 270 g

**GARANTIE HYT 1 an**



125.00€HT

### HYT TC-610 / HYT TC-620

**Gamme PMR446 sans License**

Version Bi-puissance 0,5 et 5 Watts export

Châssis aluminium et coque renforcée en polycarbonates

Fonction Vox : déclenchement automatique à la voix

Haut-parleur 4cm son "Crystal" avec grille de protection

Entièrement programmable

Batterie longue durée 2000 mAh Lithium

**Garantie 2 ans**

**TC-620 : Étanchéité IP65**

**TC-610 : Étanchéité IP66**



185.00€HT / 210.00€HT

### Accessoires

Chargeur : 35.00 €HT

Chargeur pieuvre TC446 125.00 €HT

Chargeur 6 postes TC610/620 275.00 €HT

Micro HP déporté 35.00 €HT

Etui 15.00 €HT

**Kit Grutier 145.00 €HT**



# DISQUE DIAMANT



Afin de vous garantir le meilleur rapport qualité/prix, nous avons effectué pendant plusieurs mois, des études en partenariat avec notre fabricant et nos clients.

**GRANIT BETON**

**Spécial TP**

Ø 300 mm



**BETON**

Ø 350 mm



**MIXTE**

**H12**

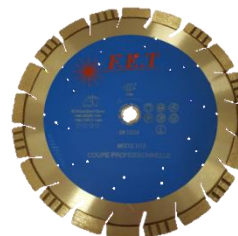
Ø 300 mm



**MIXTE**

**H10**

Ø 300 mm



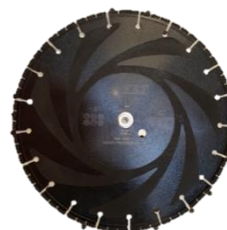
**ASPHALTE**

Ø 300 mm

Ø 350 mm



**MULTISTAR**  
Acier – Bois – PVC  
Ø 300 mm



**TARIF TRÈS ATTRACTIF À PARTIR DE 3 UNITÉS**

## CLOCHE



**Vente**

**Disponible :**

**Bride 3 trous**

Ø 196 - Ø 246 - Ø 354

**1" ¼**

Ø 102 - Ø 112 - Ø 152

Sur commande : Autre  
diamètres disponibles



# LEVAGE

En seulement  
15 minutes

### CHAÎNE DE LEVAGE

Chaîne 4 brins  
Longueur : 3 mètres  
Maille : 10 mm  
Avec raccourcisseurs  
230,70 €

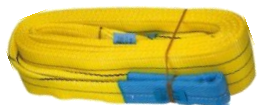


Exemple



### SANGLE PLATE

CMU	METRES
2 T	3 M ou 4 M
3 T	4 M
4 T	4 M



### SANGLE A CLIQUET

CMU	METRES
1,2 T	5 M
7,5 T	9 M



### SANGLE RONDE

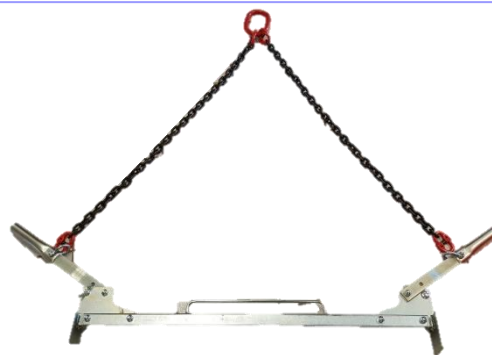
CMU	METRES
8 T	4 M , 6 M ou 8 M



### PINCE A BORDURE

CMU	SERRAGE
250 KG	1M

185 €



### PINCE A REGARD



631 €



410 €

### CROCHET ARTÉON



1T3 – 35 €

2T5 – 42 €

5T – 65 €

# SCIAGE - CAROTTAGE

## SCIE A SOL FS 170

Profondeur de coupe	170 mm
Entraînement par courroies à tendeur automatique	
Diamètre du disque	350 / 450 mm
Indicateur de profondeur de coupe	
Moteur Honda 8,7 kW	


**3 019 €**

## CAROTTEUSE KB 350

Pour l'assainissement	
Moteur essence STIHL	2 temps
Plan de carottage	110/354 mm
Perçage à 90 ° ou 45 °	


**4 840 €**

## DÉCOUPEUSE STIHL TS410

Diamètre des disques	300 mm
Puissance de sortie	3,2 kW
Profondeur de coupe	100 mm
Poids	9,4 kg


**900 €**

## TRONCONNEUSE THERMIQUE STIHL MS170

Puissance de sortie	2,2 kW
Guide	35 cm
Cylindrée cm <sup>3</sup>	45,6
Poids	4,8 kg


**190 €**

## PULVÉRISATEUR ÉLECTRIQUE HUSQVARNA

Capacité	15L
Autonomie	2 h
Poids	3,9 kg


**390 €**

## PULVÉRISATEUR GOLZ

Capacité	10 L
Avec flexible de 4 m et raccord Gardena	


**140 €**

# AIGUILLAGE



SECTION DU BRIN	LONGUEUR	PRIX
4,5 mm	50 m	218 €
6 mm	80 m	317 €
9 mm	80 m	623 €
9 mm	100 m	682 €
11 mm	200 m	925 €
11 mm	300 m	1189 €



## Obturateur guide-fil complet :

25 X 28

158 €

42 X 45

190 €



## Furet complet :

2 coupelles cuir 25 X 28

42 €

2 coupelles caoutchouc 42 X 45

29 €



# ÉLECTROPORTATIF

**Makita**



**BOSCH**





# DÉTECTION

## Détecteur métaux

### Détecteur de métaux BC4

- Un seul bouton pour régler la sensibilité
- Avec galvanomètre et contrôle de piles
- Equipé d'un disque de 20 cm
- Détecte une bouche à clé à environ 30 cm de profondeur

### Détecteur de métaux BC6

- **2 boutons : sensibilité et discrimination, ce qui permet l'élimination des résidus (clous, capsules...) et des métaux ferreux**
  - Avec galvanomètre et contrôle de piles
  - Equipé d'un disque de 20 cm
  - Détecte une bouche à clé à environ 50 cm de profondeur
- Accessoires en option: valise, casque...



## Localisateur de réseau

### Localisateur de réseaux RIDGID

Localisateur de réseau souterrain RIDGID SR-20

Localise les lignes de distribution souterraines avec rapidité, précision et fiabilité

**Electricité - Câble - eau - Gaz - Communication de données - Téléphone**

Le transmetteur de ligne RIDGID ST-33Q+ avec Bluetooth® est le transmetteur idéal pour l'induction de courant sur une ligne ciblée. Il se connecte également directement à l'aide d'une fréquence comprise entre 10 Hz et 490 kHz \* avec une puissance pouvant atteindre 10 Watts.



## Détecteur de gaz

### Détecteur gaz GASALERT Extrême 2

- 2 ans de protection continue
- Monogaz - Existe pour **H2S, CO, O2** ou **SO2**
- Pas d'entretien
- Boîtier robuste, très résistant à l'eau IP66/67
- Alarme sonore et avertissement par 4 LED lumineuses
- Livré avec bouchon de test et pince crocodile pour ceinture



GazAlert Clip Extrême 2  
+ d'infos



FOX TOOLS  
DISPONIBLE

### Détecteur gaz GASALERT Extrême 3

Détection H2S :

- Détecteur de **gaz jetable**
- 3 ans de protection continue
- Monogaz - Existe pour **H2S** ou **CO**
- Pas d'entretien
- Boîtier robuste, très résistant à l'eau IP66/67
- Alarme sonore et avertissement par 4 LED lumineuses
- Livré avec bouchon de test et pince crocodile pour ceinture



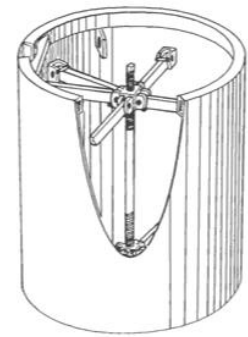
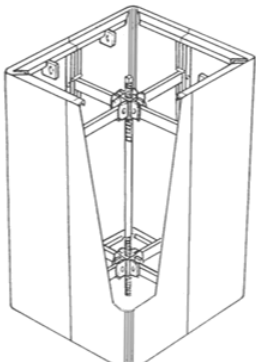
GazAlert Clip Extrême 3  
+ d'infos



FOX TOOLS  
DISPONIBLE

# COFFRAGE

## RETRACTABLE - SPECIAL REGARD



### COFFRAGE CARRÉ

Dimension l x L	Haut. 600	Haut. 1000	Haut. 1500	Haut. 2000
800 X 800	930 €	1180 €	1650 €	2100 €
1000 X 1000	1150 €	1460 €	2000 €	2480 €
1500 X 1500	-	2260 €	3340 €	3850 €

### COFFRAGE ROND

Dimension Ø	Haut. 600	Haut. 1000	Haut. 1500	Haut. 2000
800	1050 €	1250 €	1570 €	1900 €
1000	1140 €	1370 €	1800 €	2170 €
1200	1180 €	1450 €	1880 €	2270 €



## LÈVE TAMPON MAGNÉTIQUE



### Léger, compact, rapide et repliable.

Permet de soulever manuellement toutes les plaques grâce à l'aimant. Sa poignée télescopique ainsi que l'articulation entre l'aimant et le manche lui confère une très bonne maniabilité, notamment dans la repose des plaques.

#### Modèle Carré :

**Dimension de l'aimant :** 200 x 120 mm

**Capacité de levage :** 300 Kg (en conditions idéales)

**Poids** 6.5 Kg

#### Modèle Banane :

**Dimension de l'aimant :** 280 x 120 mm

**Capacité de levage :** 300 Kg (en conditions idéales)

**Poids** 7 Kg



**A partir de  
375 €**



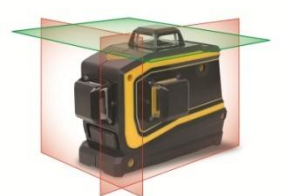
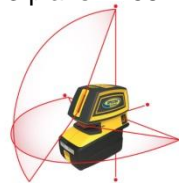
# FOURNITURE TP



Notre entreprise vous propose dans nos magasins une large gamme de produits, dont le stock est vérifié quotidiennement afin de vous satisfaire au plus vite.

## Laser croix et ligne

Laser croix LP30 et LP50, laser ligne LT20, laser croix 5.2XI, laser 3 plans LT58



## Télémètres laser

Télémètre QM75, Leica Disto D2, D210, X310, D410



## Protection



## Signalisation



## Outillage





# GARANTIE – CONDITIONS GÉNÉRALES DE VENTE

Les fabricants garantissent les instruments de mesure qu'ils fabriquent contre tous vices de production pour une période de an à compter de la date d'achat. Si pendant cette période de garantie un instrument est prouvé défectueux au fabricant, il sera réparé ou remplacé au choix du fabricant. Le seul recours sera limité à cette réparation ou ce remplacement.

Le fabricant, le distributeur ou le revendeur ne seront en aucun cas responsables pour aucun incident ou conséquence, dommages relatifs à l'utilisation de ces instruments. L'utilisateur est sensé contrôler la fermeture de ses mesures.

Limites et exclusions : la garantie ne s'applique pas à tous les défauts résultant d'une négligence, accident, mauvaise utilisation, réparation ou stockage, ou tout autre usage autre que l'utilisation normale.

Nos ventes sont faites exclusivement aux conditions particulières ci-dessous et aux présentes conditions générales que l'acheteur reconnait formellement accepter.

Tout autre condition contraire ou différente qui pourrait être stipulée par l'acheteur, avant ou même après les présentes, sera réputée non écrite à notre égard si elle n'a pas reçu notre acceptation préalable et écrite.

## CLAUDE DE RESERVE DE PROPRIÉTÉ

Nos marchandises voyagent toujours aux risques et périls du destinataire, même si l'expédition est faite franco de port et d'emballage. En cas de pertes, d'avaries et de manquants, le destinataire doit exercer son recours contre le transporteur, seul responsable. **CLAUSE DE RESERVE DE PROPRIETE SUIVANT LA LOI 80335 DU 12 MAI 1980** : le transfert de propriété de nos marchandises est suspendu jusqu'au paiement intégral du prix. En cas de contestation, le Tribunal de Versailles sera seul compétent même en cas d'appel en garantie ou de pluralité de défendeurs.

Dans le cas où, FET devrait engager une action judiciaire pour recouvrer tout ou partie d'une facture, l'acheteur devra de plein droit, par le seul fait de l'exploit introductif d'instance et à titre de dommage et intérêts en sus des frais admis en dépense, une indemnité forfaitaire égale à 15 % du montant des sommes restant dues à la date de la signification.

Le Tribunal de commerce de notre siège social est seul compétent pour statuer sur les différends qui pourraient s'élever au sujet de nos ventes et de leurs suite, d'appel en garantie ou de pluralité de défendeurs, et ce, quel que soit le lieu de paiement convenu. Nos lettres de change ne font ni novation, ni dérogation à cette attribution de juridiction.

***Les prix indicatifs de vente de ce catalogue peuvent changer sans préavis ainsi que les caractéristiques techniques des instruments.***

## NOTE

This image shows a single sheet of white paper with horizontal blue ruling lines. The lines are evenly spaced and run across the width of the page. There are no margins or other markings on the paper.

# BLINDAGE TOPOGRAPHIE SOLUTIONS

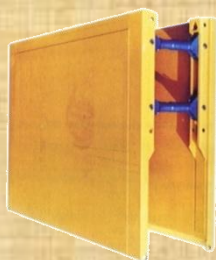


## Blindage Topographie Solutions

ZAC EUROMOSELLE  
1 RUE CROIX BLAISE  
57280 – FEVES



Tél : 03 87 61 71 45  
E-mail : [contact@btsolutions.fr](mailto:contact@btsolutions.fr)



[www.blindage-topographie.fr](http://www.blindage-topographie.fr)

